



MyLife Stage

大田区

東雪谷3丁目Part2

新築分譲住宅 / 全2棟

東急池上線

「石川台」駅徒歩 5 分

「洗足池」駅徒歩 9 分



駅徒歩5分の好立地 南西側ひな壇のため日当たり良好



※掲載写真は施工例となります。実際の仕様とは異なります。



株式会社マイライフプランニング

〒144-0052

【蒲田営業所】 東京都大田区蒲田5-28-2 エム・シー・エムビル6F
TEL : 03-3730-5055 / FAX : 03-3730-5066

- 国土交通大臣(2)第9238号
- (公社)東京都宅地建物取引業協会会員
- (公社)全国宅地建物取引業保証協会会員

取引態様: 売主
担当: 佐藤公則 手数料: 3%(税込)

弊社ショールームにてプレゼンテーション随時受付中!

ご来場お待ちしております URL: <http://www.mylifep.com>

【本社ショールーム】 〒164-0011 東京都中野区中央1-1-1 マイライフビル3F

【赤羽ショールーム】 〒115-0045 東京都北区赤羽2-16-4 セキネビル4F

250327

制震装置【マモリー】

MAMORY

『繰り返す地震から、住まいと生活を守る』

熊本城を守る地震対策
があなたの住まいを守る。



「熊本城」が選んだのは、住友ゴムの制震ダンパー。
震度7の揺れ幅を最大89%吸収します。
熊本城大天守には「MAMORY」と同じ高減衰ゴム
を利用して制震ダンパーが採用されています。



耐震 + 制震

Property Overview

- 地名地番 / 大田区東雪谷3丁目
- 住居表示 / 大田区東雪谷3丁目
- 用途地域 / 第1種低層住居専用地域
- 建ぺい率 / 50% 容積率 / 100%
- 防火指定 / 準防火地域 地目 / 宅地
- 高度指定 / 第1種高度地区 土地権利 / 所有権
- 都市計画 / 市街化区域 構造 / 木造2階建
- 道路 / 北東側:私道 SB後幅員約4m
- 設備 / 都市ガス・東京電力・公共上下水道
- 完成・引渡 / 2025年8月下旬完成予定・相談
- 建築確認番号 / 第24UDI1T建05105号(B棟)

Equipment

	外壁通気工法		全サッシ網戸付		システムキッチン
	24時間換気		シャワー化(温水便座)		ECOジョーズ
	TES床暖房		断熱玄関ドア		LED照明
	P-Aガラス(Low-e)		食器洗浄乾燥機		断熱浴槽
	浴室換気乾燥機		カーモニター付インターホン		

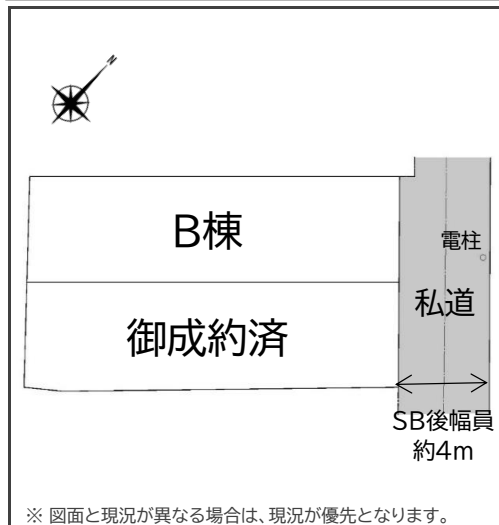
Life Information

- 雪谷小学校 《約350m(徒歩5分)》
- 雪谷中学校 《約640m(徒歩8分)》
- 東京都立荏原病院 《約480m(徒歩6分)》
- 丸三ストアー 《約210m(徒歩3分)》

Access Map



住宅ローン減税 《省エネ基準適合住宅》



※司法書士・土地家屋調査士・火災保険加入会社は、売主指定とさせていただきます。

B棟

【フラット35】S金利Aプラン利用可!

『耐震等級 3』

地震に強い耐震住宅!

《地震保険の割引が適用されます》

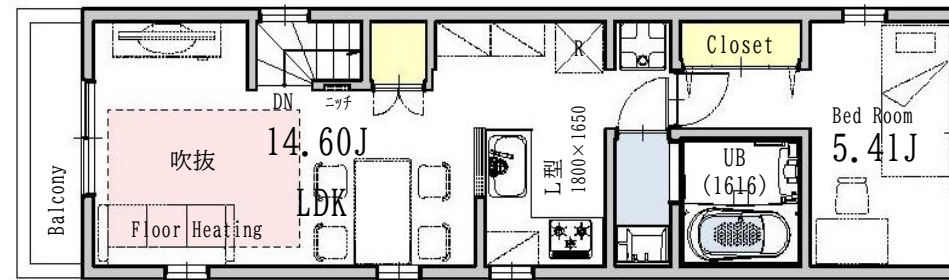
販売価格:

7,580万円(税込)
(内消費税:1,750,000円)

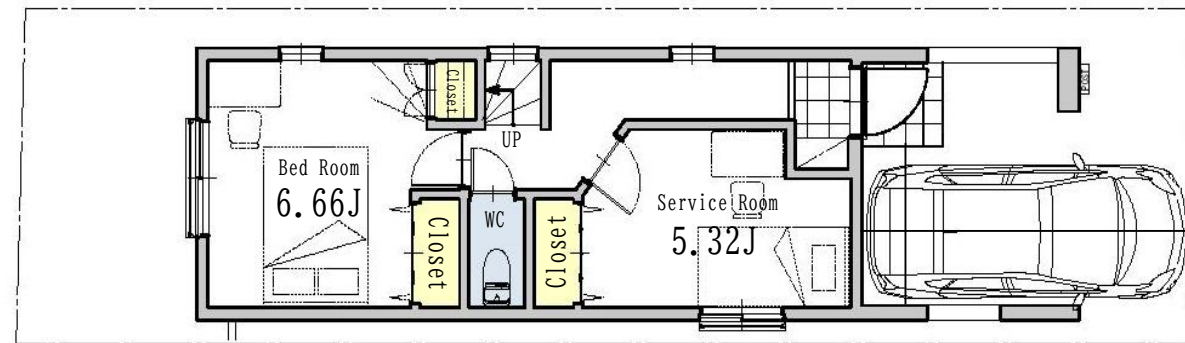
土地面積: 71.56 m²

建物面積: 80.48 m²

(車庫面積7.61m²含む)



2F: 40.86 m²



1F: 39.62 m² (車庫面積7.61m²含む)

断熱等級5相当

【フラット35】S対応

瑕疵担保保険付

地盤保証20年付

太陽光パネル



※写真はイメージとなります。実際の仕様とは異なります。